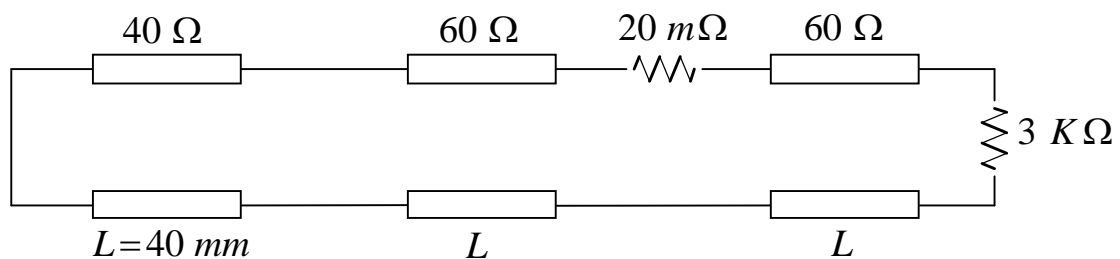


ESERCIZIO 13 - TUTORATO PROPAGAZIONE A.A. 06/07

15-16/05/2007

Esercizio 1 (11 punti / 20)

Prova scritta di propagazione (2° parte) - 07 06 2001



Nel risuonatore di figura le linee sono tutte in aria e prive di perdite.

Determinare la frequenza fondamentale di risonanza ed il relativo fattore di merito.

Calcolare poi la prima frequenza di risonanza superiore a quella fondamentale.

SOLUZIONI

$$F_{ris} = 691.894 \text{ MHz}$$

$$Q = 40$$

$$F_{1sup} = 1.875 \text{ GHz}$$